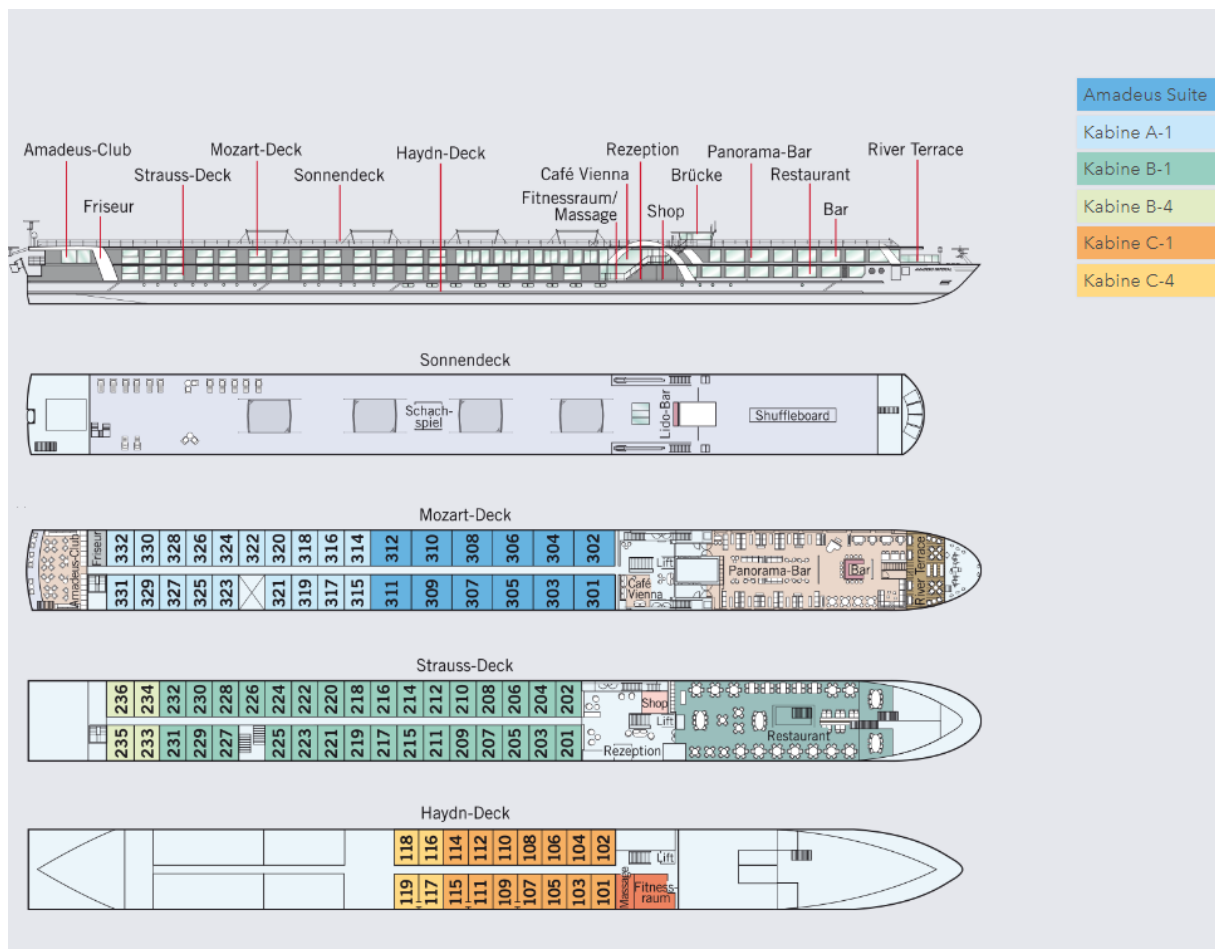


MS AMADEUS Imperial

Der Neubau für das Jahr 2020 feiert das Erfolgskonzept der Silver-Linie und verspricht maximale Erholung durch ein harmonisches Zusammenspiel von Tradition und Moderne. Dabei verfügt die AMADEUS Imperial über einen neu konzipierten Eingangsbereich, der imperiale Grandesse mit zeitgenössischem Design verbindet.

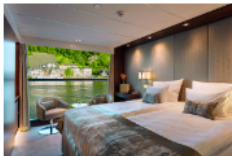
Die AMADEUS Imperial bietet insgesamt 72 großzügige De-Luxe-Kabinen (17,5m²) und 12 AMADEUS Suiten (26,4m²). Wie auf allen Neubauten seit 2011 verfügen die Kabinen der AMADEUS Imperial auf dem Mozart- und Strauss-Deck über die speziell für die AMADEUS-Schiffe entwickelte, absenkbare Panorama-Fensterfront, welche über die gesamte Kabinenbreite geht. Alle De-Luxe-Kabinen und Suiten haben komfortable, großzügige Badezimmer, Infotainmentsystem, Flatscreen-Fernseher, Telefon, Kabinensafe, Minibar und eine individuell einstellbare Klimaanlage. Die Suiten verfügen darüber hinaus über einen begehbaren Außenbalkon mit Sitzgruppe.





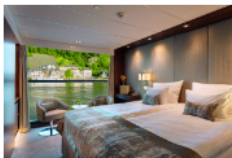
Suite (26,4 m²) mit begehbaren Außenbalkon:

Gemütliche Sitzecke, luxuriöses Badezimmer, begehbare Außenbalkon, Minibar, begehbare Kleiderschrank, wahlweise Doppelbett oder zwei Einzelbetten, Flachbildschirm-TV, individuell regulierbare Klimaanlage, Dusche/WC, Bademantel, Haartrockner, Telefon und Safe.



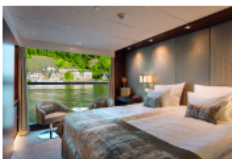
A-1 Kabine (17,5 m²) mit absenkbarer Panorama-Fensterfront:

Großzügiges Badezimmer, absenkbare Panorama-Fensterfront, Minibar, begehbare Kleiderschrank, wahlweise Doppelbett oder zwei Einzelbetten, Flachbildschirm-TV, individuell regulierbare Klimaanlage, Dusche/WC, Haartrockner, Telefon und Safe.



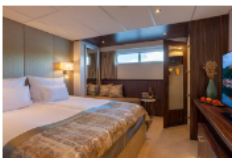
B-1 Kabine (17,5 m²) mit absenkbarer Panorama-Fensterfront:

Großzügiges Badezimmer, absenkbare Panorama-Fensterfront, Minibar, begehbare Kleiderschrank, wahlweise Doppelbett oder zwei Einzelbetten, Flachbildschirm-TV, individuell regulierbare Klimaanlage, Dusche/WC, Haartrockner, Telefon und Safe.



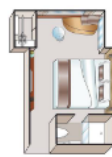
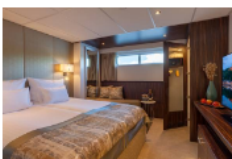
B-4 Kabine (17,5 m²) mit absenkbarer Panorama-Fensterfront:

Großzügiges Badezimmer, absenkbare Panorama-Fensterfront, Minibar, begehbare Kleiderschrank, wahlweise Doppelbett oder zwei Einzelbetten, Flachbildschirm-TV, individuell regulierbare Klimaanlage, Dusche/WC, Haartrockner, Telefon und Safe.



C-1 Kabine (16 m²) mit Aussichtsfenster:

Großzügiges Badezimmer, Aussichtsfenster (Öffnen nicht möglich), begehbare Kleiderschrank, wahlweise Doppelbett oder zwei Einzelbetten, Flachbildschirm-TV, individuell regulierbare Klimaanlage, Dusche/WC, Haartrockner, Telefon und Safe. Kabinen mit Verbindungstüren sind auf Anfrage verfügbar.



C-4 Kabine (16 m²) mit Aussichtsfenster:

Großzügiges Badezimmer, Aussichtsfenster (Öffnen nicht möglich), begehbare Kleiderschrank, wahlweise Doppelbett oder zwei Einzelbetten, Flachbildschirm-TV, individuell regulierbare Klimaanlage, Dusche/WC, Haartrockner, Telefon und Safe. Kabinen mit Verbindungstüren sind auf Anfrage verfügbar.